

**รายงานสรุปความพึงพอใจภายหลังการฝึกอบรม**  
**โครงการบริการวิชาการ จัดโดย**  
**สำนักบริการวิชาการ มหาวิทยาลัยบูรพา**  
**ประจำปีงบประมาณ พ.ศ. ๒๕๖๖**  
**ไตรมาสที่ ๑ - ๔ (เดือนตุลาคม พ.ศ. ๒๕๖๕ ถึง เดือนกันยายน พ.ศ. ๒๕๖๖)**



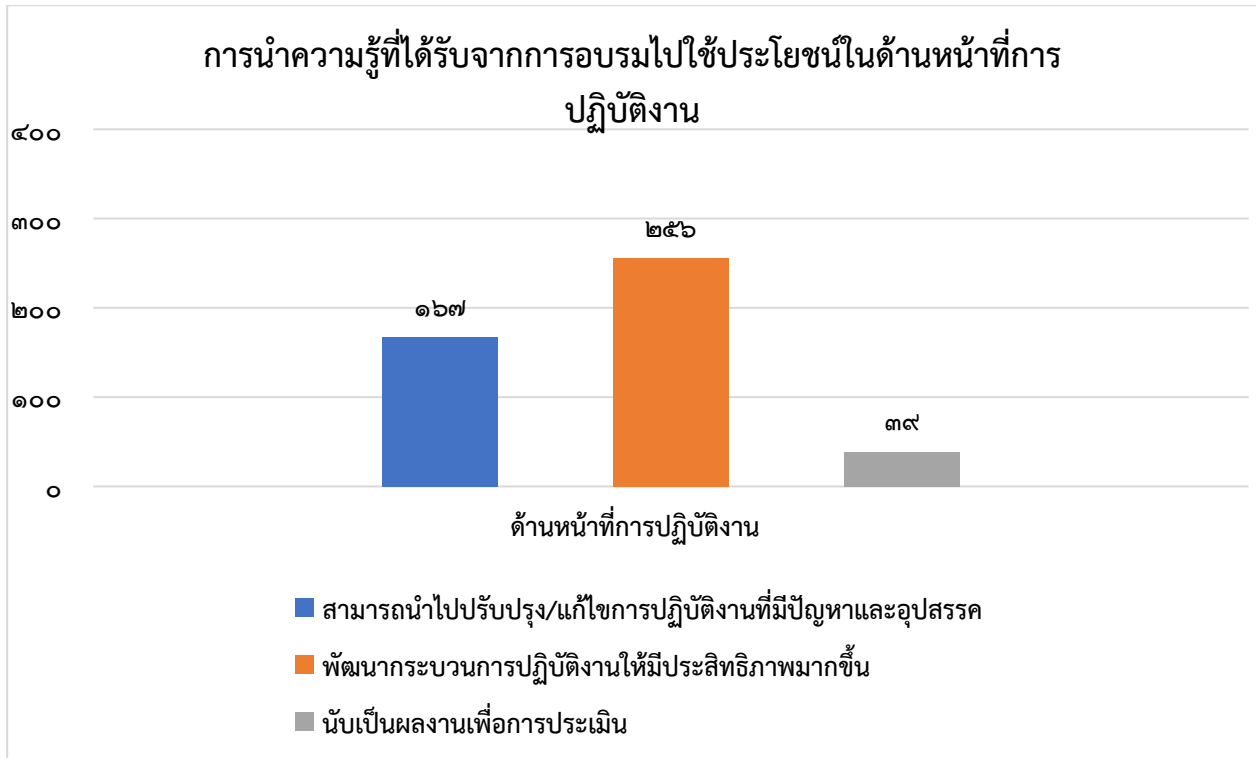
ตามที่สำนักบริการวิชาการ มหาวิทยาลัยบูรพา ได้จัดโครงการบริการวิชาการ ประจำปีงบประมาณ พ.ศ. ๒๕๖๖ นั้น คณะกรรมการดำเนินงานได้จัดทำประเมินผลความพึงพอใจของผู้เข้ารับการฝึกอบรม ผู้ใช้บริการ ต่อการให้บริการวิชาการ ของ สำนักบริการวิชาการ มหาวิทยาลัยบูรพา ซึ่งมีจำนวน ๕๘ โครงการสอบถามความพึงพอใจ โดยการสุ่มเพศ อายุ ตำแหน่ง จำนวน ๓ คน / รุ่น รวมทั้งสิ้น ๔๖๒ คน โดยให้ผู้เข้ารับการฝึกอบรม ผู้ใช้บริการ (ผู้มีส่วนได้ส่วนเสีย) แสดงความคิดเห็นในแบบสอบถามซึ่งมีเนื้อหาครอบคลุมข้อมูลทั่วไป ความคิดเห็นเกี่ยวกับการจัดโครงการฯ ของสำนักบริการวิชาการและหน่วยงานอื่น เมื่อได้ข้อมูลแล้วนำมาวิเคราะห์โดยการหาค่าสถิติพื้นฐาน ได้แก่ ค่าร้อยละ คะแนนเฉลี่ย (Mean) ส่วนเบี่ยงเบนมาตรฐาน (Standard Deviation) และนำมาเทียบเกณฑ์ เพื่อแปลความหมายของคะแนน แบ่งเป็น ๔ ส่วน ดังรายละเอียด ต่อไปนี้

**ส่วนที่ ๑ ท่านสามารถนำความรู้ที่ได้รับจากการอบรมไปใช้ประโยชน์ในด้านใด**

**ด้านหน้าปฏิบัติการปฏิบัติงาน**

จำนวนและร้อยละของการนำความรู้ที่ได้รับจากการอบรมไปใช้ประโยชน์ในด้านหน้าปฏิบัติการปฏิบัติงาน จำแนกตามข้อมูลส่วนบุคคล (n = ๔๖๒)

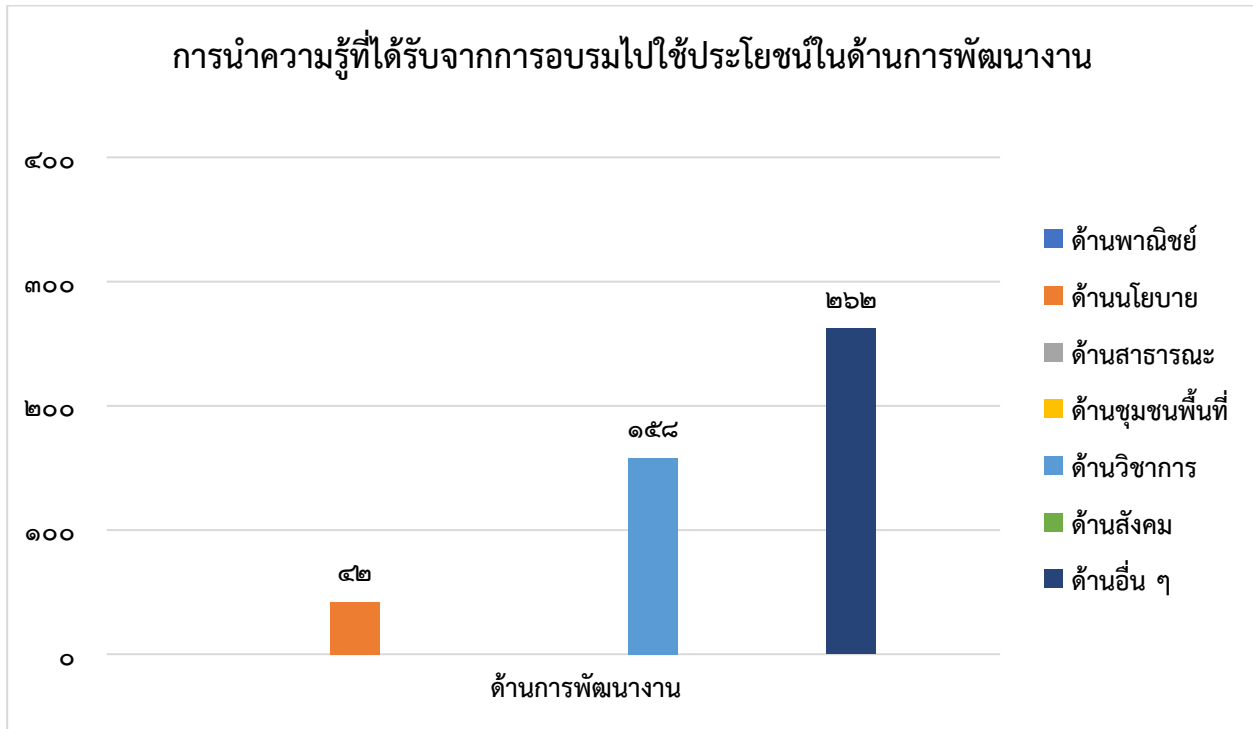
รายละเอียด	จำนวน (n)	ร้อยละ (%)
๑. สามารถนำไปปรับปรุง/แก้ไขการปฏิบัติงานที่มีปัญหาและอุปสรรค	๑๖๗	๓๖.๑๕
๒. พัฒนาระบบงานการปฏิบัติงานให้มีประสิทธิภาพมากขึ้น	๒๕๖	๕๕.๔๑
๓. นับเป็นผลงานเพื่อการประเมิน	๓๙	๘.๔๔
<b>รวม</b>	<b>๔๖๒</b>	<b>๑๐๐.๐๐</b>



**ด้านการพัฒนางาน**

จำนวนและร้อยละของการนำความรู้ที่ได้รับจากการอบรมไปใช้ประโยชน์ในด้านการพัฒนางาน จำแนกตามข้อมูลส่วนบุคคล (n = ๔๖๒)

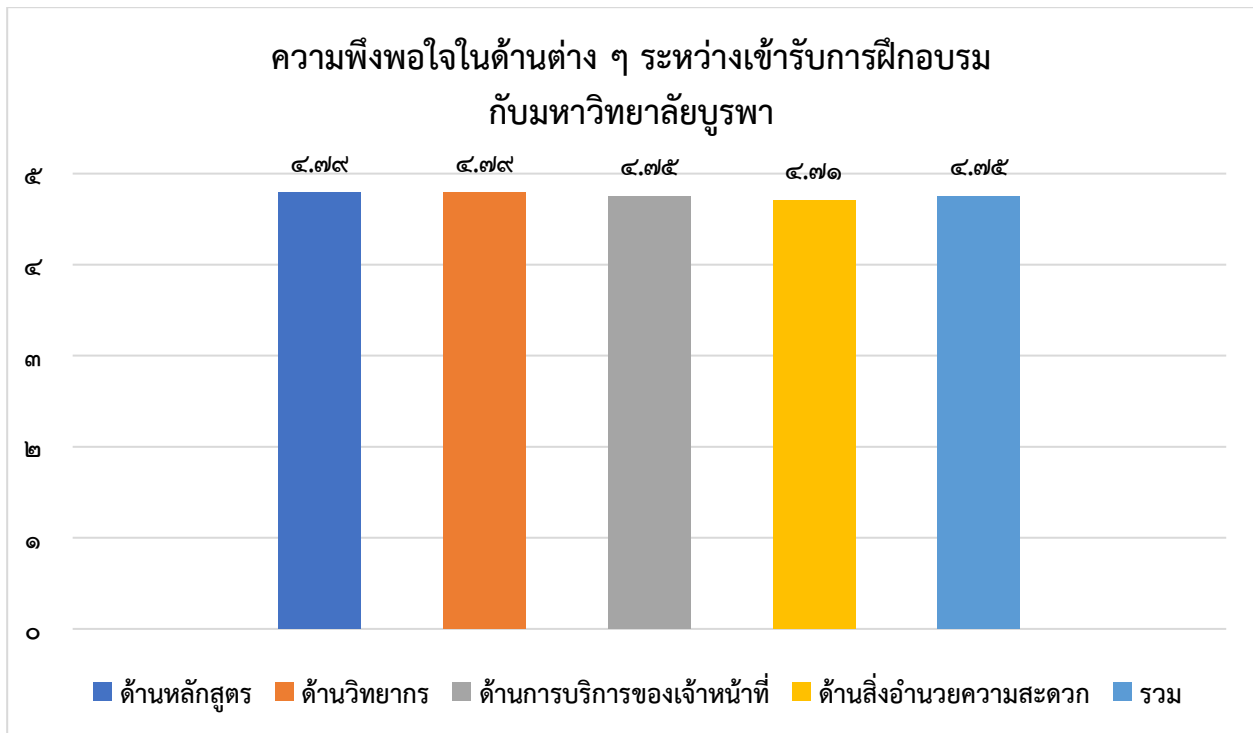
รายละเอียด	จำนวน (n)	ร้อยละ (%)
๑. ด้านพาณิชย์	-	-
๒. ด้านนโยบาย	๔๒	๙.๐๙
๓. ด้านสาธารณะ	-	-
๔. ด้านชุมชนพื้นที่	-	-
๕. ด้านวิชาการ	๑๕๘	๓๔.๒๐
๖. ด้านเศรษฐกิจ	-	-
๗. ด้านสังคม	-	-
๘. ด้านอื่น ๆ โปรดระบุ.....	๒๖๒	๕๖.๗๑
<b>รวม</b>	<b>๔๖๒</b>	<b>๑๐๐.๐๐</b>



**ส่วนที่ ๒ ในระหว่างเข้ารับการฝึกอบรม ท่านมีความพึงพอใจในด้านต่าง ๆ อย่างไร**

ตารางที่ ๓ ค่าเฉลี่ยและส่วนเบี่ยงเบนมาตรฐานของคะแนนความคิดเห็นระหว่างเข้ารับการฝึกอบรมมีความพึงพอใจในด้านต่าง ๆ โดยภาพรวม (n = ๔๖๒)

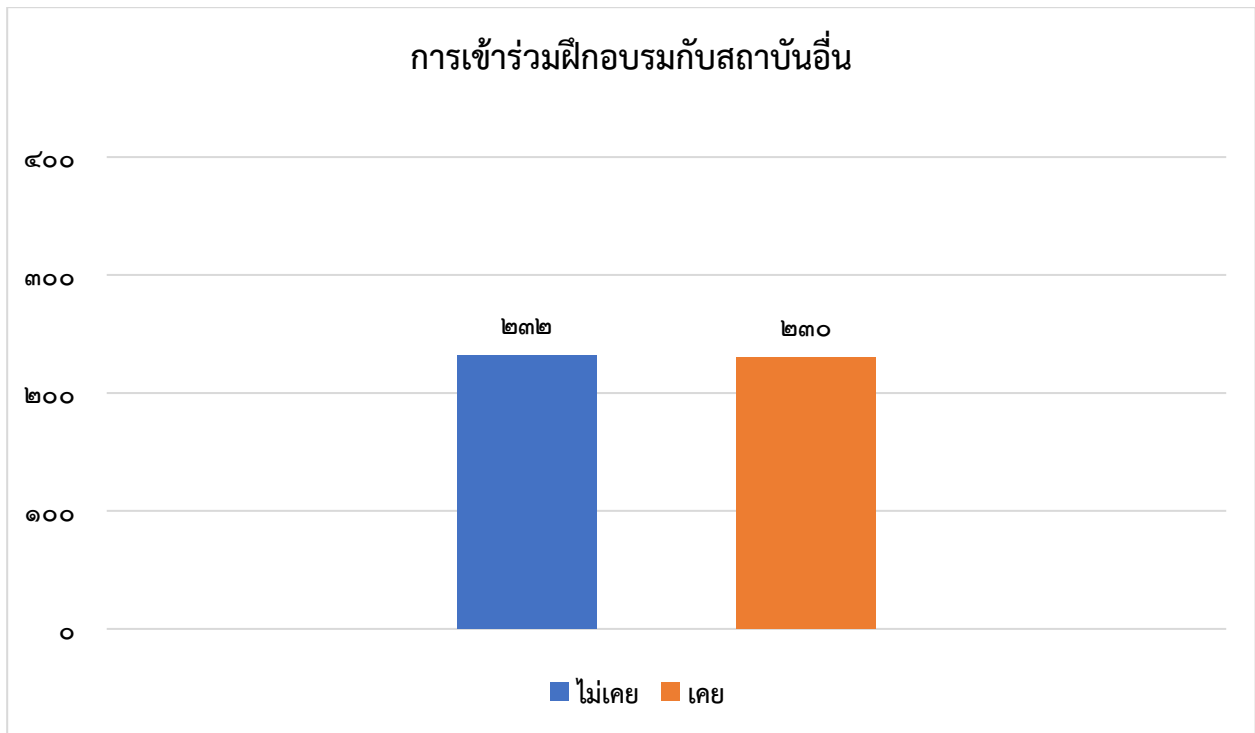
รายละเอียด	ค่าเฉลี่ย (จาก ๕ คะแนน) ( $\bar{x}$ )	ค่าเบี่ยงเบนมาตรฐาน (SD)
๑. ด้านหลักสูตร	๔.๗๙	๐.๓๕
๒. ด้านวิทยากร	๔.๗๙	๐.๓๒
๓. ด้านการบริการของเจ้าหน้าที่	๔.๗๕	๐.๓๘
๔. ด้านสิ่งอำนวยความสะดวก	๔.๗๑	๐.๔๒
รวม	๔.๗๕	๐.๓๘



**ส่วนที่ ๓ ท่านเคยเข้ารับการอบรมกับสถาบันอื่นหรือไม่**

ตารางที่ ๔ จำนวนและร้อยละของผู้เข้ารับการอบรมกับสถาบันอื่น จำแนกตามข้อมูลส่วนบุคคล (n = ๔๖๒)

รายละเอียด	จำนวน (n)	ร้อยละ (%)
๑. ไม่เคย	๒๓๒	๕๐.๒๒
๒. เคย สถาบัน.....	๒๓๐	๔๙.๗๘
<b>รวม</b>	<b>๔๖๒</b>	<b>๑๐๐.๐๐</b>

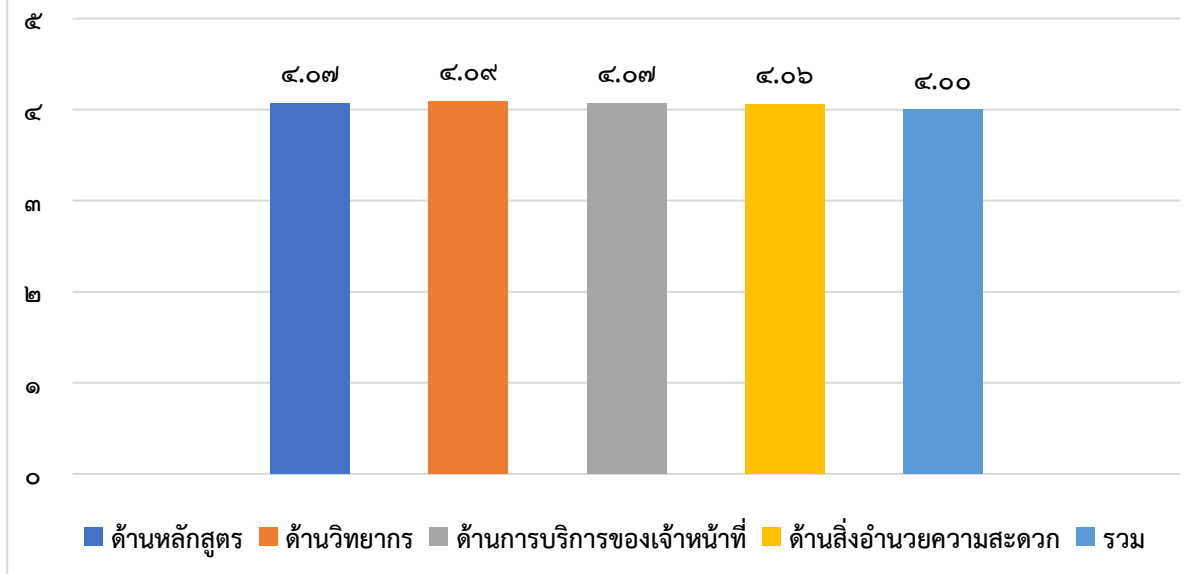


**ส่วนที่ ๔ สถาบันอื่นที่เคยเข้ารับการอบรม ท่านมีความพึงพอใจในด้านต่าง ๆ อย่างไร**

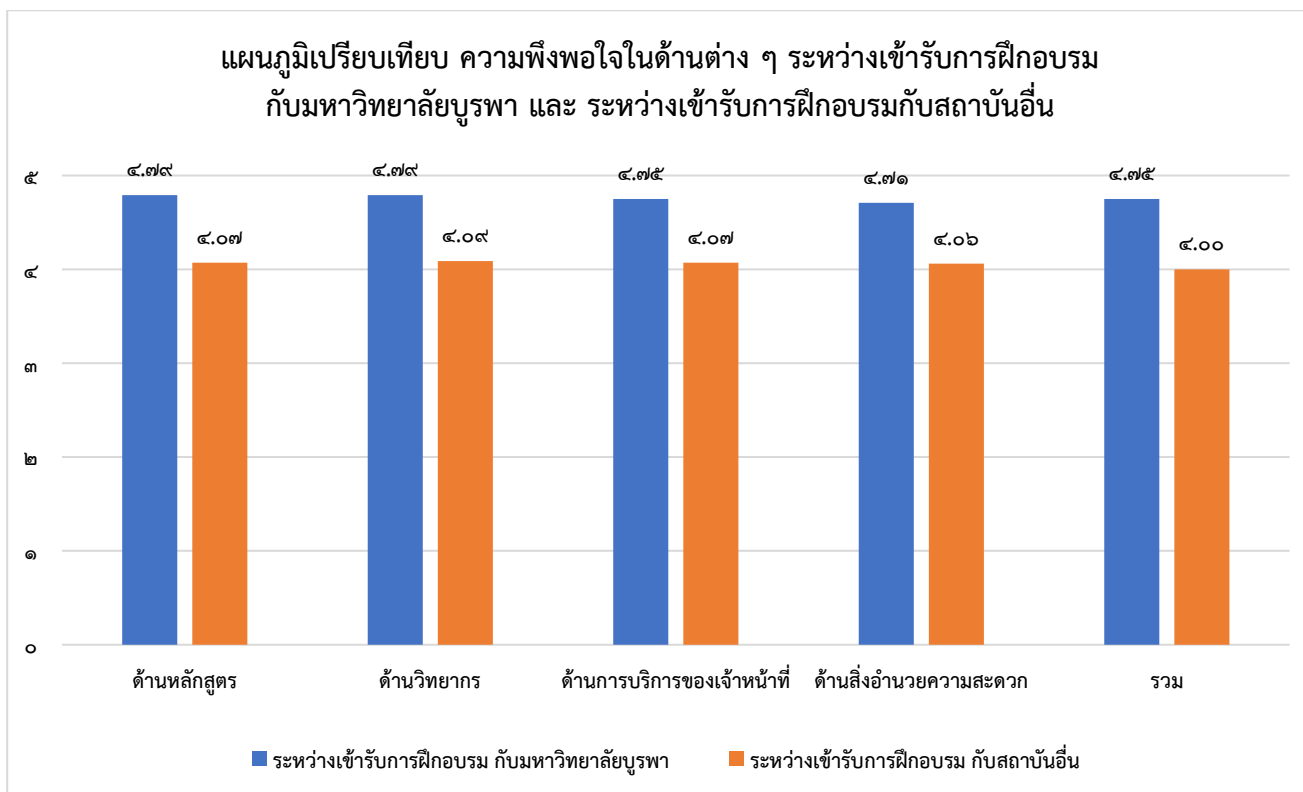
ตารางที่ ๕ ค่าเฉลี่ยและส่วนเบี่ยงเบนมาตรฐานของคะแนนความคิดเห็นของผู้เข้ารับการฝึกอบรมที่มีความพึงพอใจในด้านต่าง ๆ ต่อสถาบันอื่น โดยภาพรวม (n = ๔๖๒)

รายละเอียด	ค่าเฉลี่ย (จาก ๕ คะแนน) ( $\bar{x}$ )	ค่าเบี่ยงเบนมาตรฐาน (SD)
๑. ด้านหลักสูตร	๔.๐๗	๐.๔๔
๒. ด้านวิทยากร	๔.๐๙	๐.๔๘
๓. ด้านการบริการของเจ้าหน้าที่	๔.๐๗	๐.๔๙
๔. ด้านสิ่งอำนวยความสะดวก	๔.๐๖	๐.๔๙
รวม	๔.๐๐	๐.๔๔

ความพึงพอใจในด้านต่าง ๆ ระหว่างเข้ารับการฝึกอบรม  
กับสถาบันอื่น



แผนภูมิเปรียบเทียบ ความพึงพอใจในด้านต่าง ๆ ระหว่างเข้ารับการฝึกอบรม  
กับมหาวิทยาลัยบูรพา และ ระหว่างเข้ารับการฝึกอบรมกับสถาบันอื่น



## ส่วนที่ ๕ ท่านได้รับทราบข้อมูลจาก (ตอบได้มากกว่า ๑ ข้อ)

ตารางที่ ๖ จำนวนและร้อยละช่องทางการรับทราบข้อมูลการเข้าร่วมโครงการของผู้เข้ารับการศึกษาที่ตอบแบบสอบถาม จำแนกตามข้อมูลส่วนบุคคล (n = ๔๘๓)

ช่องทางการรับทราบข้อมูล การเข้าร่วมโครงการ	จำนวน (n)	ร้อยละ (%)
๑. บุคคล/เพื่อน	๖๘	๑๔.๐๘
๒. หนังสือเชิญ	๑๙๔	๔๐.๑๗
๓. เฟสบุ๊ก	๑๐๔	๒๑.๕๓
๔. ไลน์	๑๑๖	๒๔.๐๒
๕. เว็บไซต์ ม.บูรพา	๑	๐.๒๑
รวม	๔๘๓	๑๐๐.๐๐

